

# Systemes de données et repérage à Montréal

1<sup>ière</sup> Rencontre du Réseau Brésilien des Observatoires des Conflits Urbains  
Rio de Janeiro  
23 et 24 août 2010

Observatoire sur l'activité conflictuelle  
en milieu urbain et périurbain  
[www.observatoireconflits.org](http://www.observatoireconflits.org)

Mathieu Pelletier

avec la collaboration de Simon Koci et  
Magalie Quintal

Chaire de recherche du Canada sur les  
Conflits socioterritoriaux et la  
Gouvernance locale




# Plan de la présentation

1. Introduction
2. Approche conceptuelle et base de données
3. Sources de données
  - Biais et autres considérations
4. Géolocalisation des conflits
5. Activité conflictuelle de Québec et de Montréal



# Introduction

- Le conflit est multidimensionnel
  - Acteurs (en relation)
  - Enjeux
  - Actions
  - Une ou plusieurs localisations
  - Évolue dans le temps
- Comment saisir cette complexité?



Un **système d'information géographique (SIG)** est un système d'information capable d'organiser et de présenter des données alphanumériques spatialement référencées, ainsi que de produire des plans et des cartes.

Un SIG doit répondre à cinq questions, quelque soit le domaine d'application :

Où : où se situe le phénomène à l'étude et quelle est son étendue géographique ?

Quoi : quels objets peut-on trouver sur l'espace étudié ?

Comment : comment les objets sont-ils répartis dans l'espace étudié, et quelles sont leurs relations ? C'est l'analyse spatiale.

Quand : quel est l'âge d'un objet ou d'un phénomène ? C'est l'analyse temporelle.

Et si : que se passerait-il s'il se produisait tel événement ?

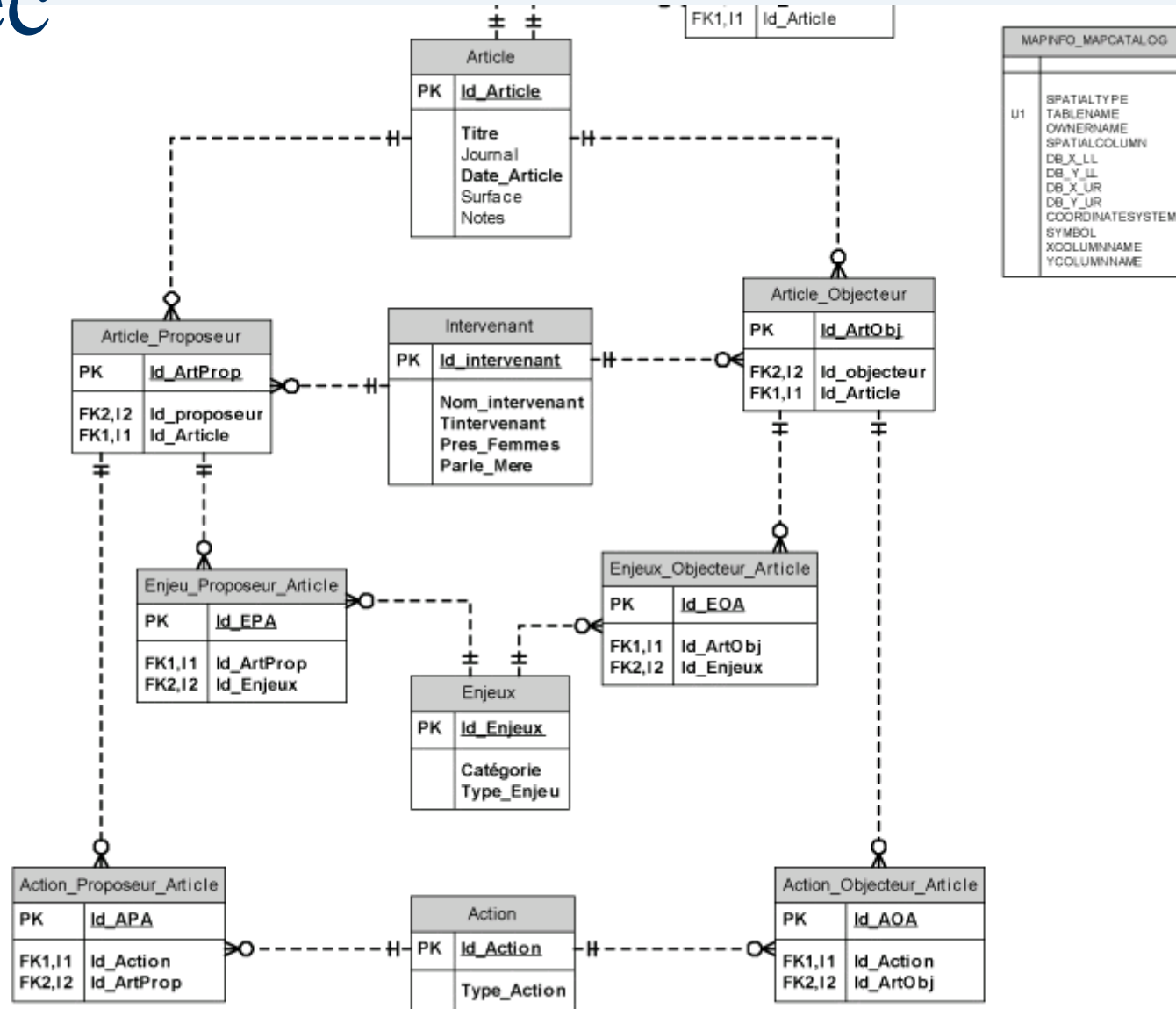


# Modélisation territoriale

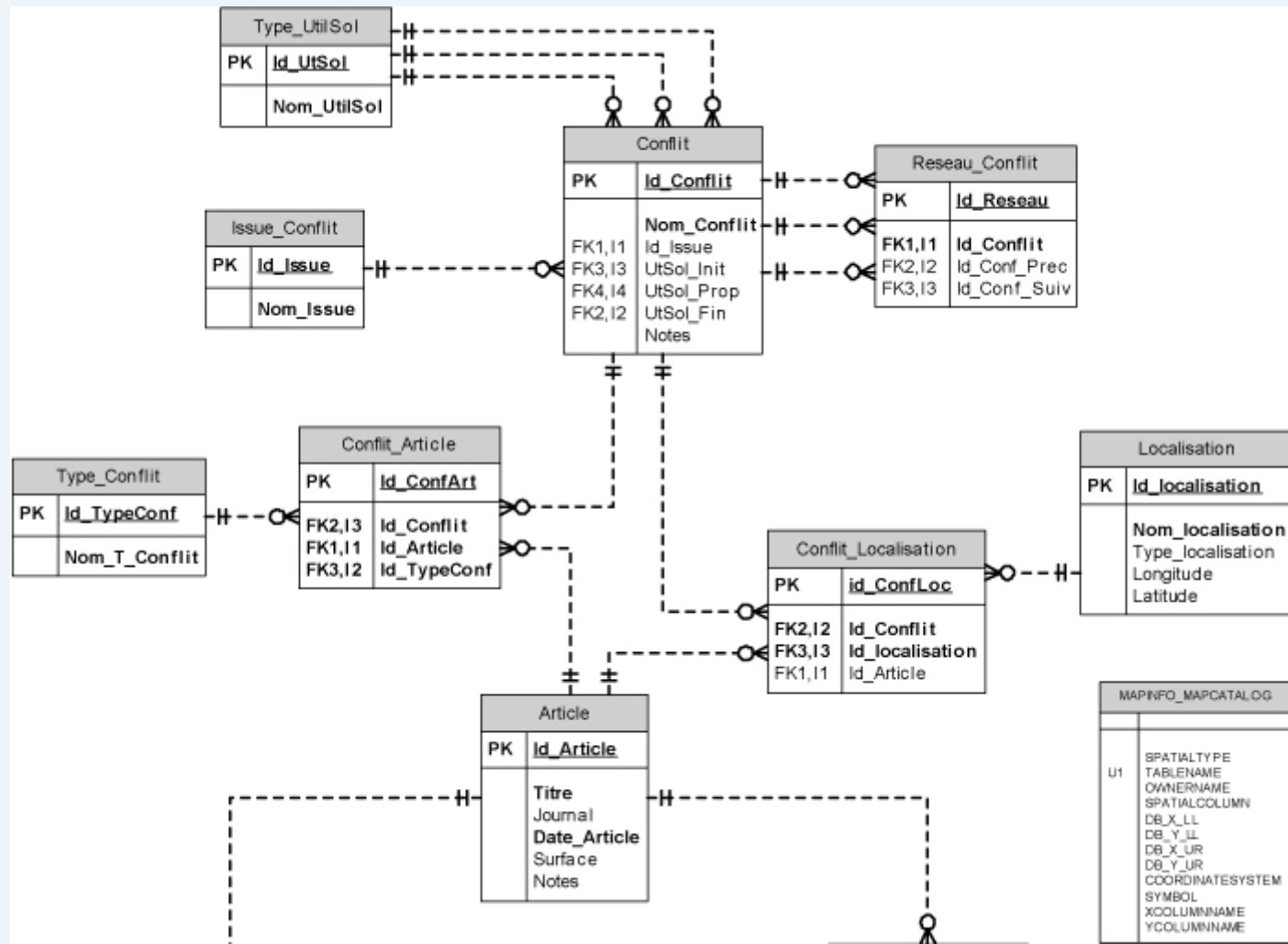
## *Conflits urbains:*

confrontations évoluant dans la sphère publique ayant trait à l'approvisionnement, l'accès ou l'administration des infrastructures et des services urbains et, plus largement, aux conditions de la qualité de vie impliquant au moins deux protagonistes porteurs d'intérêts et de valeurs divergents sans imposer une gradation des actions posées.

# Modèle conceptuel de la BD de Québec



# Modèle conceptuel de la BD de Québec



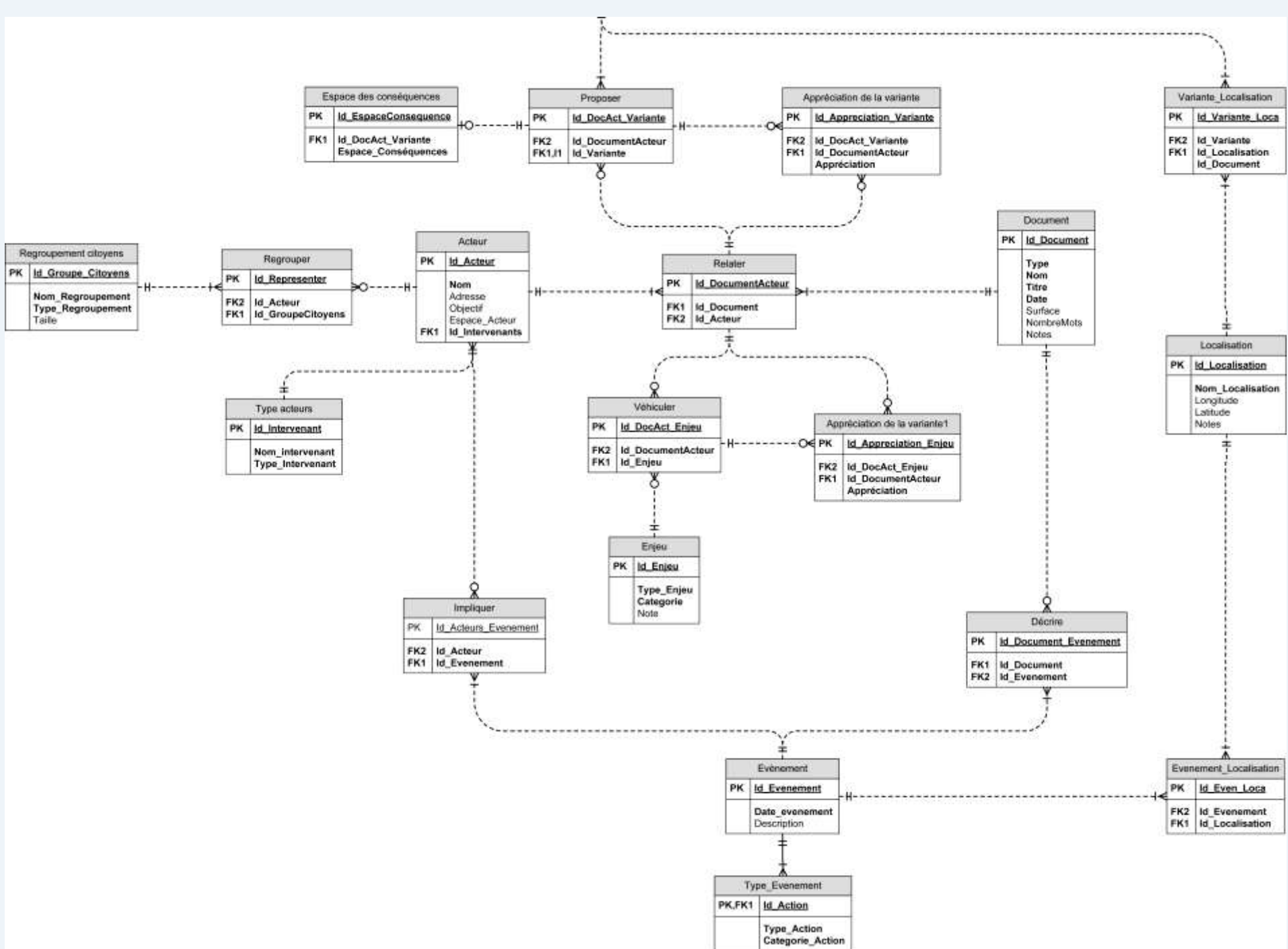


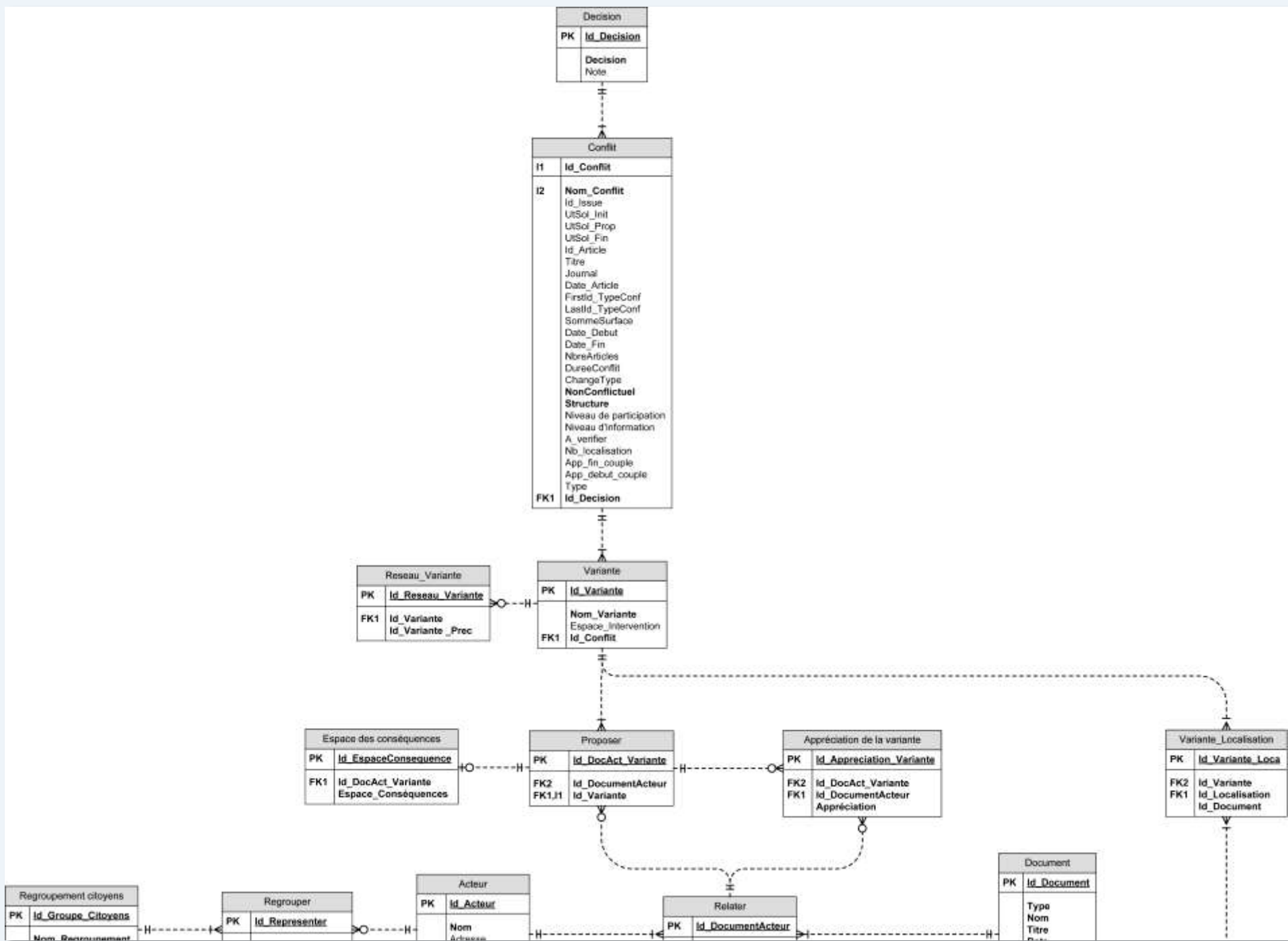
# Limites du modèle

- Une approche par « projet »
  - Proposeur/Objecteur
- Une logique de confrontation
  - Alors que les positions sont le plus souvent nuancer
- Un cas particulier de conflits:  
« Claims »
  - L'exemple de l'autoroute Duplessis (30 ans)











# Typologie en trois temps : Acteurs – Enjeux - Actions

- Acteurs : 3 catégories et 7 sous-catégories
- Enjeux : 6 catégories
- Actions : 4 catégories et 11 sous-catégories

# Typologie - Acteurs

Secteur	Catégories secondes	Catégories tierces	
<b>1. Public</b>	1.1 Public	<i>Maire</i> Municipalité & Services municipaux <i>Opposition (min.; prov.; féd.)</i>	Communauté urbaine Gouvernements féd. & prov. MRC
	1.2 Institution	<i>Institutions, commissions et société publiques</i> Institutions d'enseignement	Commission scolaire Institutions hospitalières <i>Syndicats</i>
<b>2. Privé</b>	2.1 Économique	Promoteurs <i>Entreprises</i> Société de dév. économique	<i>Associations d'entreprises/propriétaires</i> Associations professionnelles
	2.2 Institution	Institution religieuse	
	2.3 Criminel	Groupes criminalisés	
<b>3. Société civile</b>	3.1 Social	Citoyens (individu) <i>Citoyen-expert (individu ou groupe)</i> Groupes de citoyens Mouvements de femmes Organismes sociaux	Comité et sociétés divers Mouvements gais et lesbiennes Personnes handicapées <i>Groupes ethnoculturels</i> <i>Groupes ethnoreligieux</i>
	3.2 Environnemental	Groupes écologistes	

En italique, les ajouts faits dans la BBD de Montréal par rapport à celle de Québec.

# Typologie - Enjeux

Enjeux	Catégories secondes	
<b>1. Économique</b>	Coûts élevés (du projet) Dévaluation immobilière Baisse de revenus personnels ou municipaux <i>Protection des emplois / activités / argents</i> <i>Dépenses publiques</i> Biens personnels	Réalisation d'économies Développement économique, relance d'un quartier, secteur <i>Concurrence déloyale</i> <i>Spéculation exhaustive</i>
<b>2. Social</b>	Santé Sécurité Qualité de vie Délinquance juvénile Décrochage scolaire <i>Vie privée (protection)</i>	<i>Logement (droit au)</i> Espaces et services publics / privés Libertés individuelles Moralité/bonne mœurs <i>Us et coutumes culturels</i> <i>Lieux de cultes</i>
<b>3. Environnemental</b>	Environnement (protection de) Patrimoine naturel <i>Espace vert / Espace public</i> <i>Arbres (protection)</i>	<i>Normes environnementales</i> <i>Terres agricoles</i>
<b>4. Transport</b>	Circulation – Trafic Stationnement <i>Transport en commun</i> <i>Transport actif</i>	<i>Maillage urbain et liaison infra-municipales</i> <i>Règlementation</i> <i>Pont et tunnel – Liaisons inter-municipales</i> <i>Autoroutes</i>
<b>5. Urbanistique</b>	Aménagement, réaménagement, développement partiel ou complet Déstructuration, dépérissement d'un quartier, secteur	Respect des règlements municipaux ou gouvernementaux (normes) <i>Identité territoriale / sens du lieu (cohérence)</i> <i>Patrimoine bâti</i> <i>Propreté des espaces publics, urbains</i>
<b>6. Politique</b>	<i>Démocratie municipale</i> <i>Échelle de gestion</i> <i>Droit à la ville</i>	Autonomie municipale Visibilité régionale / internationale <i>Gestion publique / municipales</i>

En italique, les ajouts faits dans la BDD de Montréal par rapport à celle de Québec.

# Typologie - Actions

Catégories	Catégories secondes	Catégories tierces	
<b>1. Consolidation</b>	<i>1.1 Populaire</i>	<i>Création d'un comité de citoyens</i> <i>Formation de coalitions</i>	<i>Rencontres / Réunions</i>
<b>2. Argumentation</b>	2.1 Politique	Appel aux autorités Référendum / Signature registre municipal <i>Recommandations aux autorités</i> Sommations aux autorités	Débat officiel Lettre officielle Consultation publique Commission parlementaire Participation conseil municipal
	2.2 Populaire	Présentation mémoire, étude <i>Commander une étude</i>	Rencontre officielle / officieuse <i>Journées d'information et Atelier</i> <i>Sonder la population</i>
	2.3 Judiciaire	Projet de loi (Création)	<i>Évocation d'un loi</i>
<b>3. Pression</b>	3.1 Médiatique	Recours aux médias	Conférence de presse <i>Communiqué de presse</i>
	3.2 Politique	Résolution d'opposition	<i>Campagne d'opposition</i> <i>Ordonnances</i>
	3.3 Populaire	Pétition/Requête Plainte officielle/non-officielle	<i>Menace de recours judiciaire</i> <i>Boycott</i>
	3.4 Judiciaire	Demande de moratoire <i>Mise en demeure</i>	<i>Amendes</i>
<b>4. Confrontation</b>	4.1 Politique	Contestation de procédure	
	4.2 Populaire	Manifestation Harcèlement et insultes	<i>Squat</i> <i>Vandalisme</i> <i>Refus d'obtempérer</i>
	4.3 Judiciaire	Recours judiciaire	

En italique, les ajouts faits dans la BDD de Montréal par rapport à celle de Québec.